

Ø 14-32 mm



СИСТЕМА **KAN-therm**

Push Platinum

Надежность и престиж

BY 03/2018



ТЕХНОЛОГИЯ УСПЕХА



ISO 9001



О фирме KAN

Инновационные системы водоснабжения и отопления

Фирма KAN начала свою деятельность в 1990 году, комплексно внедрив передовые технологии в области инженерного оборудования водоснабжения и отопления.

KAN – это широко известный в Европе производитель и поставщик современных инсталляционных систем KAN-therm, предназначенных для монтажа внутреннего оборудования холодного и горячего водоснабжения, центрального и панельного отопления, а также систем пожаротушения и технологического оборудования. С самого начала фирма KAN строила свои позиции на мощном фундаменте, взяв за основу: профессионализм, качество и стратегию инновационного развития. Сегодня в ней трудятся свыше 700 человек, значительная часть которых – это высококвалифицированные инженерные кадры, отвечающие за разработку Системы KAN-therm, непрерывное совершенствование технологических процессов и обслуживание клиентов. Высокий профессионализм, увлеченность и преданность делу наших сотрудников гарантируют наивысшее качество продукции, производимой на предприятиях KAN.

Распространение Системы KAN-therm осуществляется через сеть дистрибьюторов в России, Германии, Украине, Беларуси, Польше, Ирландии, Чехии, Словакии, Венгрии, Румынии, а также в Скандинавии и прибалтийских стран. Расширение новых рынков происходит настолько динамично и эффективно, что продукция с маркой KAN-therm экспортируется более чем в 60 стран мира, а дистрибьюторская сеть охватывает Европу, значительную часть Азии и доходит до Африки.

Система KAN-therm – это оптимально скомплектованная инсталляционная мультисистема, включающая в себя самые современные взаимно дополняющие технические решения в области инженерного оборудования внутреннего водоснабжения и отопления, а также пожаротушения и технологического оборудования. Это превосходная реализация идеи универсальной системы, в которую заложен многолетний опыт и энтузиазм конструкторов KAN, а также строгий контроль качества сырья и готовой продукции.



СИСТЕМА KAN-therm

- Специальная награда:

Жемчужина высокого качества

и другие награды:

Теперь Польша 2016, 2014, 1999.

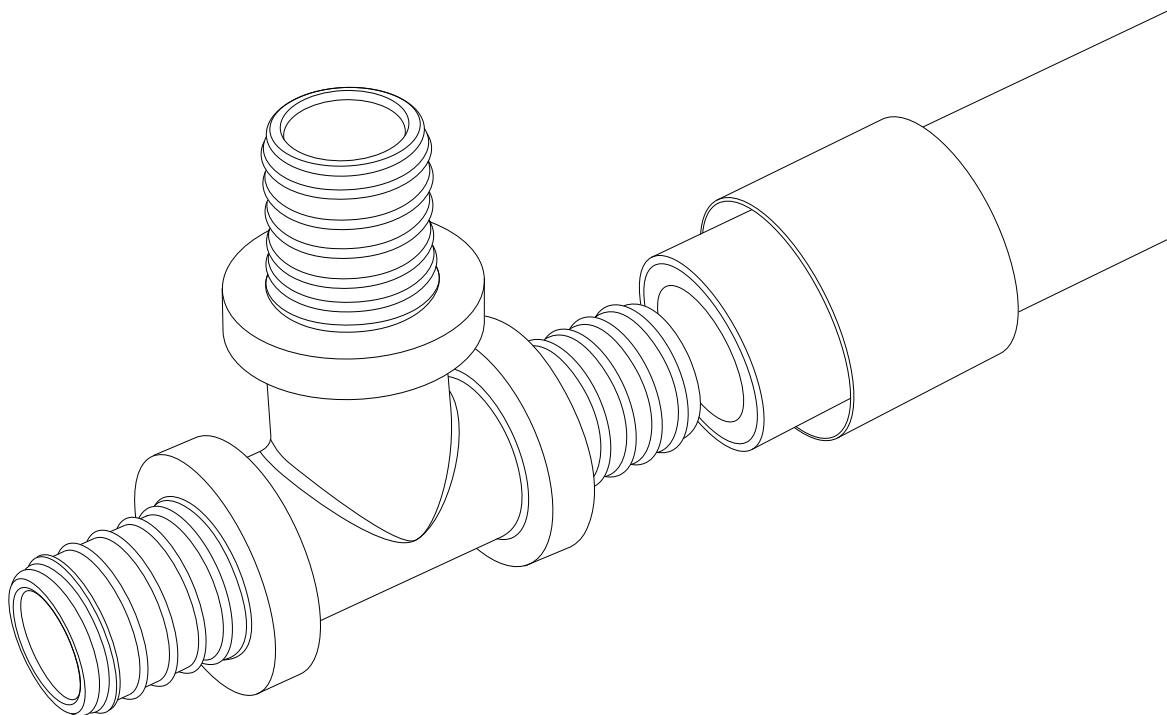
Золотой Герб 2015, 2014 и 2013.

ТЕХНОЛОГИЯ УСПЕХА



Содержание

- 3 Система KAN-therm Push Platinum
- 4 Достоинства
- 5 Применение
- 6 Трубы
- 7 Фитинги
- 8 Новое полимерное кольцо PVDF
- 10 Инструмент
- 12 Функция „За один раз”
- 13 Монтаж
- 14 Долговечность
- 15 Дополнительная информация



СИСТЕМА **KAN-therm**

Push Platinum

Система KAN-therm Push Platinum - это укомплектованная инсталляционная система для монтажа внутреннего оборудования водоснабжения и отопления, использующая надежную, безопасную и быструю технику соединения Push - натягивание полимерного кольца на трубу и фитинг. Ее главным достоинством является устойчивость к монтажным ошибкам, отсутствие уплотнения типа o-ring.

Система KAN-therm Push Platinum идеально подходит для монтажа внутреннего центрального отопления, панельного отопления и охлаждения (напольное, настенное), а также горячего и холодного водоснабжения.

С учетом особенностей материала и диапазона диаметров, система отлично оправдывает себя при строительстве коттеджей. Также может успешно использоваться в строительстве многоэтажного жилья и объектов общественного назначения.

Достоинства

— безопасность

Единственная на рынке инсталляционная система с гарантией до 15 лет на все элементы системы: труба, фитинг, натяжное кольцо.

— надежность

Надежность обеспечивается благодаря уникальному решению KAN-therm Push & Seal™ – самоуплотняющемуся герметичному соединению, без дополнительных уплотнений типа o-ring в конструкции фитинга.

— долговечность

Срок эксплуатации свыше 50 лет, что подтверждается сертификатами международных научно-исследовательских центров, а также тестом KAN-therm T50™, который проводится в современной испытательной лаборатории KAN.

— удобство монтажа

Благодаря слою алюминия в многослойной конструкции труб Platinum, трубы легко гнутся. У трубы отсутствует „память формы”, что значительно облегчает ее прокладку.

— универсальность и совместимость

Стойкость элементов системы к высокой температуре и давлению позволяет применять их в различных инженерных системах. Фитинги можно соединять с многослойными трубами Platinum, а также с однородными трубами PE-Xc и PE-RT с антидиффузионной защитой.

— минимизации потерь давления

За счет расширения отрезанного конца трубы минимизируется заужение диаметра, что ведет к снижению потерь давления в месте соединения трубы с фитингом, обеспечивая оптимальную гидравлику во всей системе.

— здоровье и экология

Материалы, из которых производятся элементы системы, физиологически и микробиологически нейтральны в системах питьевого водоснабжения, материалы дружелюбны к окружающей среде и безвредны для здоровья человека - подтверждается гигиеническим заключением PZH.

— минимальный риск ошибок монтажа

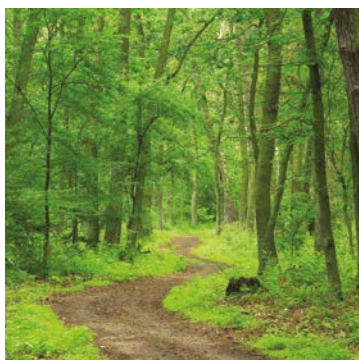
Универсальная конструкция полимерных натяжных колец, отсутствие дополнительных уплотнений в конструкции фитингов, а также простая техника монтажа и использование профессионального и легкого в обслуживании инструмента, сводит к минимуму вероятность возникновения монтажных ошибок.

— скрытая разводка

Возможность замоноличивания соединений в строительных конструкциях, в полу и стенах (под штукатуркой).

— новейшие технологии в производстве

В процессе производства используются новейшие, наиболее эффективные, и, прежде всего, самые безопасные методы повышения прочности труб Platinum путем сшивки физическим методом „с” - воздействием потоком электронов, без применения дополнительных химических веществ.



Применение



Система предназначена для монтажа внутреннего инженерного оборудования отопления, холодного и горячего водоснабжения в строительстве индивидуального (стояки и горизонтальная разводка) и многоэтажного (горизонтальная разводка) жилого строительства, а также объектов общественного назначения (горизонтальная разводка).

Трубы Platinum могут успешно использоваться для монтажа панельных систем обогрева или охлаждения внутри помещений или открытых поверхностей, таких как коммуникационные трассы, ступеньки в переходах, подъездные пути, террасы или ледовые площадки и т.п.

Благодаря большому гарантийному сроку до 15 лет, Система KAN-therm Push Platinum рекомендуется для монтажа трубопроводов в строительных объектах повышенного стандарта.

В соответствии с нормой PN-EN ISO 21003-2 многослойные трубы Platinum могут работать при параметрах:

— **СИСТЕМЫ ОТОПЛЕНИЯ:**

$$T_{\text{раб}} / T_{\text{макс}} = 80^{\circ}\text{C} / 90^{\circ}\text{C}, P_{\text{раб}} = 10 \text{ бар}$$

— **СИСТЕМЫ ВОДОСНАБЖЕНИЯ:**

$$T_{\text{раб}} / T_{\text{макс}} = 60^{\circ}\text{C} / 80^{\circ}\text{C}, P_{\text{раб}} = 10 \text{ бар}$$

Система KAN-therm Push Platinum, ввиду своих свойств, может также использоваться для создания ряда нестандартного оборудования, например, систем сжатого воздуха.

Условием допуска Системы KAN-therm Push Platinum для нестандартного применения является положительное заключение Технического отдела KAN.

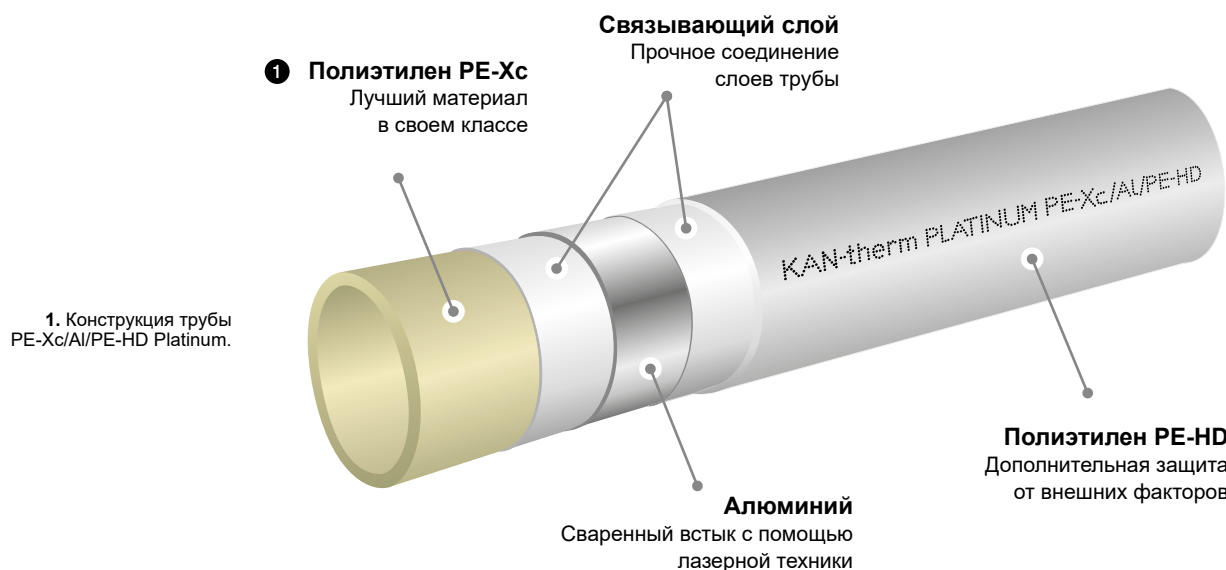


Трубы

Удобство монтажа

Трубы PE-Xc/Al/PE-HD Platinum - это многослойные трубы, где базовая труба изготавливается из полиэтилена, сшитого потоком электронов PE-Xc. Сваренный лазером слой алюминия препятствует диффузии кислорода и, одновременно, значительно уменьшает тепловое удлинение трубы.

Наружный слой из полиэтилена высокой плотности PE-HD защищает слой алюминия от механических повреждений.



Трубы PE-Xc/Al/PE-HD Platinum доступны в диапазоне диаметров 14-32 мм и поставляются в бухтах по 25, 50 или 200 м. Размеры труб Platinum адаптированы к стандартным фитингам Системы KAN-therm Push.

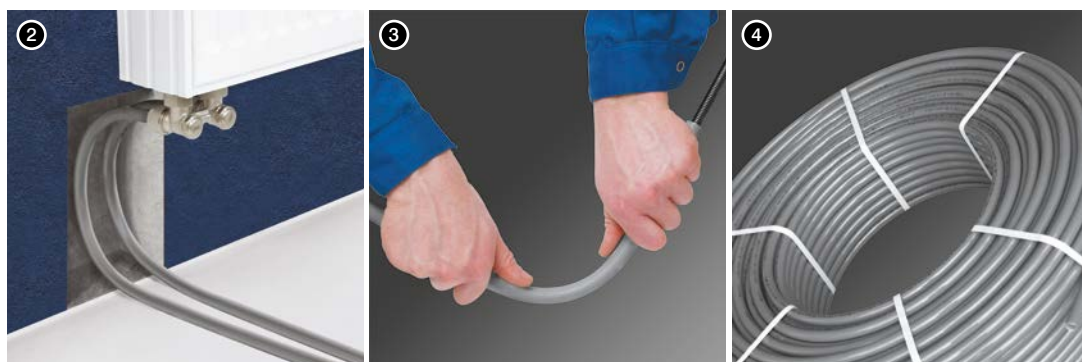
РАЗМЕРЫ ТРУБ PLATINUM

Номинальный диаметр	Наружный диаметр трубы	Толщина стенки	Размеры фитингов	Внутренний диаметр
DN	[мм]	[мм]	[мм]	[мм]
14	14	2,25	14x2	9,5
18	17	2,8	18x2,5	11,4
25	25	3,7	25x3,5	17,6
32	32	4,7	32x4,4	22,6

2. Благодаря своей многослойной конструкции (PE-Xc/Al/PE-HD) трубы Platinum сохраняют заданную форму, легко монтируются, идеально подходят для выполнения стабильных изгибов трубопровода т.н. дуг.

3. Радиус изгиба труб Platinum $R = 5 \text{ D}_{\text{нар}}$, при помощи пружины для сгибания многослойных труб $R = 3 \text{ D}_{\text{нар}}$.

4. Бухта трубы Системы KAN-therm Push Platinum.



ФИТИНГИ

Надежность

В Системе KAN-therm Push Platinum, для выполнения соединений в диапазоне диаметров 14-32 мм, применяются стандартные фитинги из PPSU и латуни, а также натяжные полимерные кольца Системы KAN-therm Push, которые герметизируют соединение.



Надежность одного соединения, как и всей системы, достигается благодаря уникальному решению KAN-therm Push & Seal™: самоуплотняющемуся герметичному соединению.

После вставки трубы в фитинг и натягивания кольца происходит уплотнение - система готова для проверки на герметичность.



KAN-therm Push & Seal™
Самоуплотняющееся
соединение без o-ring'a

Новое полимерное кольцо PVDF

Иновация

Система на 100% полимерная, благодаря сочетанию нового полимерного кольца с фитингами PPSU. Новые возможности - применение решений только на основе полимеров.

- ❗ **Внимание: В новой системе KAN-therm Push Platinum используются исключительно полимерные кольца!**

Конструкция и материал **испытаны в сложных эксплуатационных условиях.** PVDF - это 100% устойчивость к коррозии.

Уникальный стопор предохраняет кольцо от соскальзывания по трубе во время ее расширения.



Универсальное применение для монтажа труб Platinum, а также труб PE-Xc и PE-RT.

Малый вес кольца - легкая транспортировка, удобный монтаж, а также **гарантия безопасного соединения**, подтвержденная лабораторным тестом KAN-therm T50*.

*Тест имитирует 50-летний срок эксплуатации.

Симметричная конструкция это легкий и безопасный монтаж, а также отсутствие необходимости позиционирования кольца на трубе.



Новое поколение труб и фитингов

Инновация

Новая конструкция трубы PE-Xc/Al/PE-HD Platinum 18x2,5 значительно улучшает гидравлику и увеличивает пропускную способность трубы.

- Конструкция фитингов без уплотнительных прокладок типа o-ring,
- Соединение без сужения сечения,
- Безаварийность в эксплуатации
- Простой и легкий монтаж
- 15-летняя гарантия от производителя



В Системе KAN-therm Push Platinum, для надежного соединения трубы с фитингом используются полимерные кольца PVDF в диапазоне диаметров 14-32 мм. Эти кольца можно применять также для соединений с однородными трубами PE-Xc и PE-RT Системы KAN-therm Push. Полимерные кольца симметричны и не требуют позиционирования на трубе.



Инструмент Профессионализм

Система KAN-therm Push Platinum - это также полный спектр профессионального инструмента для выполнения соединений.

Весь инструмент доступен в готовых комплектах или по отдельным элементам:

- Комплекты электрического, аккумуляторного инструмента известной европейской марки Novopress.
- Комплекты инструмента с гидравлическим прессом с ножным приводом марки KAN-therm.
- Комплекты ручного инструмента с прессом с цепной передачей марки KAN-therm.



- Отдельно предоставляются электрический, аккумуляторный, гидравлический и ручной прессы.



- Ручной или аккумуляторной расширитель, а также расширительные головки для труб PE-Xc/Al/PE-HD Platinum.



- Вкладыши для пресса для фитингов из PPSU и латуни.



Вкладыши оснащены функцией идентификации диаметра с помощью цветных точек. Профессиональный, эргономичный, легкий в обслуживании и безаварийный инструмент, предлагаемый Системой KAN-therm Push Platinum - это гарантия прочных и герметичных соединений.



Быстрее, удобнее, безопаснее

Функция „ЗА ОДИН РАЗ”

Новый расширитель KAN-therm Push Platinum позволяет выполнить расширение концов трубы за один шаг. В настоящее время это единственный инструмент на рынке для расширения труб PE-Xc/Al/PE-HD Platinum „ЗА ОДИН РАЗ”. Такой процесс стал возможен благодаря усовершенствованию конструкции головки расширителя.

1. Инновационная, 8-сегментная конструкция головки гарантирует безопасный монтаж без риска повреждения трубы во время расширения „ЗА ОДИН РАЗ”.
2. Новая конструкция головок расширителя позволяет осуществить быстрый и безопасный монтаж, благодаря возможности выполнения процесса расширения концов трубы за один цикл, так называемое „расширение ЗА ОДИН РАЗ”.
3. Новая технология термической обработки металла значительно увеличивает срок эксплуатации головок.
4. Головки защищены специальной пластмассовой упаковкой от повреждения на стройплощадке.
5. Расширительные головки, а также вкладыши для пресса (черные и никелированные) маркируются разными цветами в зависимости от диаметра трубы.
6. Специальная система направляющих в головке расширителя Ø32 мм, защищает ее конструкцию от разрушения при действии больших напряжений.



Быстрая идентификация диаметров

Все головки „ЗА ОДИН РАЗ” для легкой идентификации маркируются цветными полосками и поставляются в комплекте в практичном футляре. Идентификация диаметров по цвету также используется в случае вкладышей для пресса. Такой способ идентификации диаметров, без всякого сомнения, облегчит работу монтажникам, продавцам, а также сервис инструмента.

1. Головка Push Platinum 14x2.
2. Головка Push Platinum 18x2,5.
3. Головка Push Platinum 25x3,5.
4. Головка Push Platinum 32x4,4.



Быстрый, легкий и безопасный монтаж

Для соединения элементов Системы KAN-therm Push Platinum применяется простая, быстрая и, прежде всего, безопасная (нет работ с открытым огнем) техника натяжного кольца (Push).

Герметичное и надежное соединение осуществляется за счет натягивания полимерного кольца на трубу, в которую вставлен соединитель с помощью ручного, гидравлического или аккумуляторного пресса. Соединения не требуют дополнительного уплотнения типа тефлоновой ленты или пакли.

1. Многослойную трубу PE-Xc/Al/PE-HD Platinum отрезать перпендикулярно к оси на требуемую длину с помощью ножниц.
2. Надеть кольцо на трубу. Необходимо подбирать кольцо к диаметру трубы. Полимерные кольца симметричны и не требуют позиционирования на трубе.
3. Расширить (раскалибровать) конец трубы при помощи ручного или аккумуляторного расширителя.
4. Вставить фитинг в трубу до последнего углубления на его штуцере.
5. Натянуть кольцо на трубу с помощью ручного, гидравлического или аккумуляторного пресса. Фитинги должны фиксироваться за фланец. Нельзя натягивать одновременно два кольца.
6. Необходимо обращать особое внимание на процесс натягивания кольца. Как только кольцо будет дотянуто до фланца фитинга, необходимо остановить работу пресса. Соединение готово для испытаний давлением.



В особых случаях допускается возможность соединения Системы KAN-therm Push Platinum при температурах ниже 0°C, при этом следует строго придерживаться правил, описанных в Справочнике проектировщика и производителя работ Системы KAN-therm.

- ❗ **ВНИМАНИЕ!** Для разрезания трубы использовать ножницы только с острыми и не выщербленными лезвиями.
- ❗ **ВНИМАНИЕ!** Для расширения трубы необходимо использовать только головки расширителя для труб Push Platinum.

При монтаже фитингов, выполненных из PPSU, со стороны полимерного фитинга следует использовать только простые черные вкладыши, обозначенные буквой Т (14, 18 или 25), а со стороны кольца - простой никелированный вкладыш. Полимерный фитинг должен фиксироваться за фланец, непосредственно прилегающий к штуцере, на который натягивается кольцо.

В случае монтажа фитинга PPSU диаметра Ø32 мм необходимо использовать со стороны фитинга простой никелированный вкладыш Ø25 мм, а со стороны кольца - сами щеки пресса, без вкладышей.

Монтаж латунных элементов выполнять при помощи простых никелированных вкладышей.

Для латунных элементов Ø32 мм следует использовать сами щеки, без вкладышей.

Для монтажа остальных латунных элементов, например, соединителей с резьбой, фиксируемых отводов (за исключением фиксируемых тройников), элементов для подключения к отопительным приборам, также следует использовать простые никелированные вкладыши.

Долговечность

Качество всех элементов системы постоянно контролируются на каждом производственном этапе.

Готовые элементы, перед отправкой их на склад, окончательно тестируются в современной испытательной лаборатории KAN.

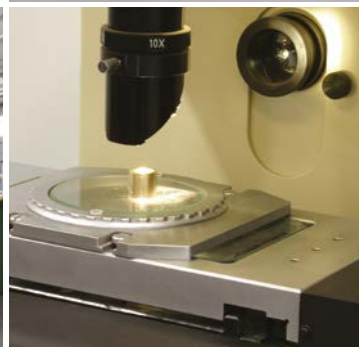
Лаборатория, благодаря новейшим достижениям техники в области тестирования трубных систем, имеет аккредитацию западных органов сертификации.

Все элементы системы производятся в соответствии с нормой PN-EN ISO 21003, 22391, 15875, а также имеют все сертификаты и допуски отечественных и зарубежных органов по сертификации.

Высокое качество и долговечность Системы KAN-therm Push Platinum проверены и подтверждены тестом KAN-therm T50TM: моделирование эксплуатации системы в течение 50 лет в международной лаборатории по сертификации KAN..

Все элементы производятся в соответствии с нормами:

- фитинги Push PPSU: PN-EN ISO 15875 и PN-EN ISO 22391
- фитинги Push из латуни: PN-EN 1254
- трубы PE-Xc/Al/PE-HD Platinum: PN-EN ISO 21003





Гарантия

Система KAN therm Push Platinum - это надежность правильно выполненных соединений, безопасность и гарантия длительной безаварийной работы.

Подтверждением высокого качества и долговечности Системы KAN therm Push Platinum является гарантия на материалы сроком до 15 лет.



Награды

Надежность и безопасность, долговечность и универсальность, а также удобство монтажа - эти достоинства Системы KAN therm Push Platinum, которые получили высокую оценку коллегии IX Конгресса Instalexpo и отмечены статуэткой Золотой Инсталлятор - это престижная награда, присуждаемая за инновационный продукт в области санитарной техники.

1. Теперь Польша 2016.
Награда польского
Рекламного Фонда.

2. Статуэтка „Золотой Инсталлятор 2011” признание от журнала „Инсталлятор Польши”, а также Польской Корпорации Санитарной Техники - отопление, газоснабжение и кондиционирование.

3. Золотой Герб Quality International 2015, 2014, 2013 в категории QI Product, за СИСТЕМУ KAN-therm - продукт высокого качества.

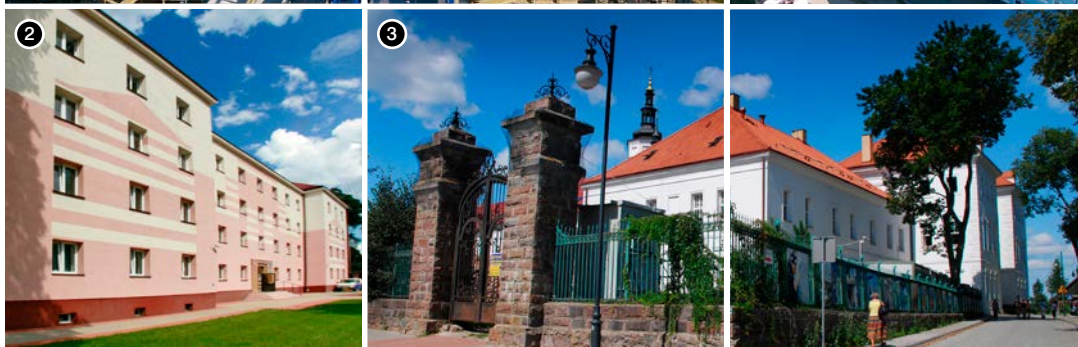


1. Вертолетная площадка
на крыше больницы МВД
- Ольштын, Польша.



2. Школьный интернат
- Августов, Польша.



3. Монастырь Благовещения
Пресвятой Богородицы и св. Иоанна
Богослова - Супрасль, Польша.



СИСТЕМА KAN-therm

СИСТЕМА KAN-therm - это оптимально комплектная инсталляционная мультисистема, включающая в себя самые современные взаимно дополняющие технические решения в области инженерного оборудования внутреннего водоснабжения и отопления, пожаротушения, а также технологического оборудования.

Это превосходная реализация идеи универсальной системы, в которую заложен многолетний опыт и энтузиазм конструкторов KAN, а также строгий контроль качества материалов и готовой продукции. Это эффективное понимание потребностей строительного рынка, соответствующего требованиям жизнеспособного устойчивого строительства.

	Push Platinum	
	Push	
	Press LBP	
	PP	
	Steel	
	Inox	
	Sprinkler	
	Панельное отопление и автоматика	
	Футбол Оборудование для стадионов	
	Монтажные шкафы и коллекторные группы	



Представительство фирмы KAN в Беларуси:

ООО КАН-терм Бел

223060 Минский р-н, Новодворский с/с, 40, р-н д.
Большое Стиклево Административно-складское здание № 1,
тел/факс.: +375 17 236 14 44, +375 17 236 14 45,
GSM: +375 29 645 93 91, e-mail: minsk@kan-therm.com

Отдел обслуживания клиентов:

тел: +375 17 236 14 44,
тел: +375 17 236 14 45,
GSM +375 29 645 93 91
e-mail: minsk@kan-therm.com