

Сервис за 24 часа\*

## Услуга «Сервис 24»

Предложение действительно по предъявлению чека и гарантийного талона в 34 городах:  
 Барнаул, Белгород, Владивосток, Владимир, Волгоград, Воронеж, Екатеринбург, Иваново, Иркутск,  
 Ижевск, Казань, Кемерово, Кострома, Краснодар, Красноярск, Липецк, Москва, Набережные Челны,  
 Нижневартовск, Нижний Новгород, Новосибирск, Омск, Оренбург, Пенза, Пермь, Ростов-на-Дону,  
 Самара, Санкт-Петербург, Севастополь, Таганрог, Тюмень, Улан-Удэ, Челябинск, Ярославль;  
**Группа А – Выезд специалиста** (ALPHA3, ALPHA2, ALPHA2 L, HEATMIX, Hydrojet JP, JPA, JPB, JPD, KPC, MQ,  
 NS, PF, SB, SBA, SCALA2, SOLOLIFT2, SQ, SQE, SQE pack, UNILIFT (CC, KP), UP, UPA, UPS серии 100 COMFORT);  
**Группа Б – Обслуживание в мастерской** (ALPHA SOLAR, Conlift, GP, SPO, Unilift AP, UPSD серии 100).  
 Телефон горячей линии 8 (800) 200-20-21.

918300551217

# #GRUNDFOS


[www.grundfos.ru](http://www.grundfos.ru)


Сервис за 24 часа\*



Насосы №1 в мире\*\*



\* Подробную информацию об услуге «Сервис 24» смотрите на последней странице.

\*\* По объему продаж насосного оборудования для промышленности, коммерческих и жилых зданий в мире в 2013 г., по данным The Freedonia Group, Inc. от 2015.

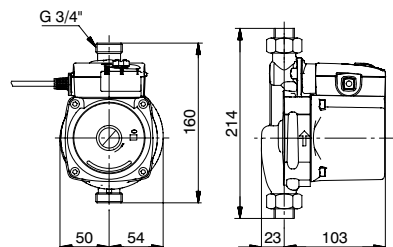
## Grundfos UPA повысит комфорт в Вашем доме

be  
think  
innovate

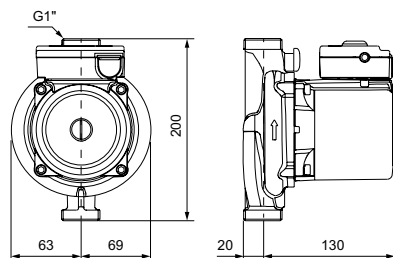
# GRUNDFOS

Довольно часто в существующей системе водоснабжения индивидуального дома или квартиры давление воды бывает недостаточным. При этом возникают трудности с включением водонагревателей (газовых или электрических) и автоматических стиральных машин. При недостаточном давлении воды невозможно даже нормально принимать душ! Самое простое решение для таких случаев – встроить в систему насос UPA компании GRUNDFOS.

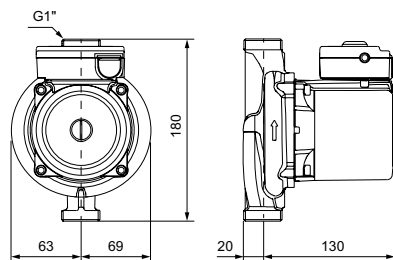
#### UPA 15-90



#### UPA 15-120



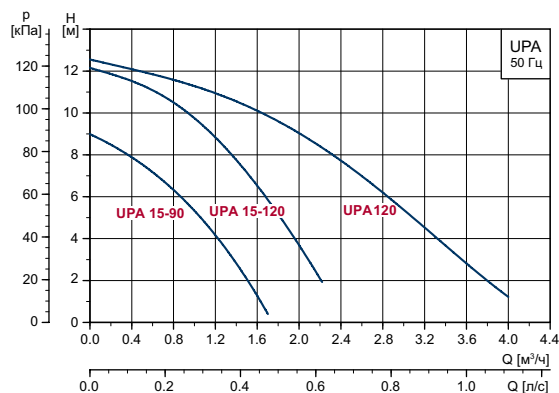
#### UPA 120



UPA 15-90



UPA 15-120



Модель	UPA 15-90 (N)	UPA 15-120	UPA 120
Подача, Q	до 1,7 м³/ч	до 2,2 м³/ч	до 4,0 м³/ч
Напор, H	до 9 м	до 12 м	до 12,3 м
Потребляемая мощность, P <sub>1 макс.</sub>	120 Вт	200 Вт	250 Вт

Температура перекачиваемой среды до 95 °С.

#### Уникальные насосы UPA

примечательны тем, что они практически бесшумны. Кроме того, их электрическая мощность очень невелика, поэтому нет опасности перегрузки электропроводки.

#### Устройство

В насосе используется конструкция «мокрый ротор»: ротор насоса погружен в перекачиваемую жидкость и отделен от статора тонкой гильзой из нержавеющей стали. Таким образом, электродвигатель UPA охлаждается перекачиваемой жидкостью и не имеет воздушного вентилятора, поэтому насос работает бесшумно.

Уникальная система керамических подшипников обеспечивает насосу UPA непревзойденную долговечность и надежность.

#### Материалы корпуса

##### UPA 15-90, UPA 15-120 и UPA 120

Корпусы насосов UPA 15-90, UPA 15-120 и UPA 120 выполнены из чугуна с коррозионно-стойким катодорезным покрытием.

##### UPA 15-90 N

Радикальной защитой от коррозии является корпус из нержавеющей стали в модели UPA 15-90 N. Именно эту модель используют потребители в таких странах как Япония и Австралия.

#### Режимы работы

##### UPA 15-90

###### • Ручной

Насос принудительно работает независимо от встроенного датчика протока.

###### • Автоматический

Насос автоматически включается от датчика протока при расходе воды более 1,5 л/мин. Насос автоматически отключается при уменьшении протока ниже этого значения. Очень важно, что в этом режиме насос отключается автоматически, если вода перестает поступать. Таким образом он защищен от «сухого» хода.

##### UPA 15-120 и UPA 120

Настройка насосов UPA 15-120 и UPA 120 не требуется, эти насосы имеют только режим «АUTO». Насос автоматически включается от реле протока при:

- Q<sub>min</sub> для UPA 15-120 1,7 л/мин;
- Q<sub>min</sub> для UPA 120 2,5 л/мин.

При уменьшении протока ниже этих значений, насос автоматически отключается. Очень важно, что в этом режиме насос отключается автоматически, если вода перестает поступать. Таким образом, он защищен от «сухого» хода.

#### Уникальные преимущества

- Работает практически бесшумно;
- Небольшая электрическая мощность;
- Защита от «сухого» хода;
- Автоматическое включение/отключение насоса при открытии/закрытии крана.