

25 ЛЕТ НА РЫНКЕ!
СИСТЕМА KAN-therm



SYSTEM
KAN-therm

Push

25-летний опыт в производстве, монтаже и эксплуатации Системы KAN-therm Push позволил нам внедрить уникальные головки, расширяющие трубы PE-RT и PE-Xc «ЗА ОДИН РАЗ».



**ПОЛНАЯ
ИДЕНТИФИКАЦИЯ
ДИАМЕТРОВ
С ПОМОЩЬЮ ЦВЕТА!**

**МОНТИРУЙ БЫСТРЕЕ
И БЕЗОПАСНЕЙ
ЗА ОДИН РАЗ!**

ОСНОВНЫЕ ПРЕИМУЩЕСТВА:

- Монтаж – расширение ЗА ОДИН РАЗ.
- Идентификация диаметров с помощью цвета (маркировка цветом вкладышей и головок).
- Новая инновационная, 8-сегментная конструкция головки.
- Передовая технология термической обработки в производстве головок.
- Набор головок в практичной упаковке.
- Точная конфигурация направляющих расширительных сегментов.



www.kan.ru

ТЕХНОЛОГИЯ УСПЕХА



ISO 9001

УНИКАЛЬНАЯ КОНСТРУКЦИЯ ГОЛОВОК «ЗА ОДИН РАЗ»



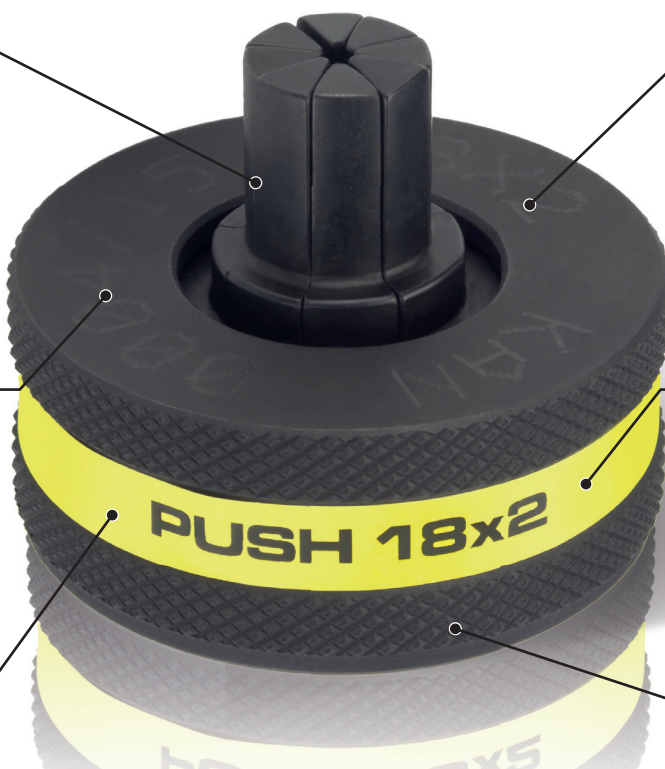
Иновационная, 8-сегментная конструкция головки гарантирует безопасный монтаж без риска повреждения трубы во время расширения «ЗА ОДИН РАЗ».



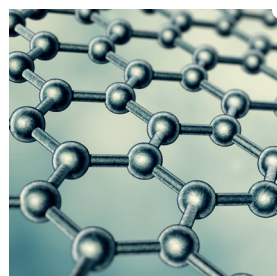
Головки защищены специальной пластмассовой упаковкой от повреждения на стройплощадке.



Новая конструкция головок расширителя позволяет осуществить быстрый и безопасный монтаж, благодаря возможности выполнения процесса расширения концов трубы за один цикл, так называемое «расширение ЗА ОДИН РАЗ».



Новые головки, расширяющие «ЗА ОДИН РАЗ», а также вкладыши для пресса (черные и никелированные) маркируются разными цветами в зависимости от диаметра трубы.



Новая технология термической обработки металла значительно увеличивает срок эксплуатации головок.



Специальная система направляющих в головке расширителя Ø32 мм, защищает ее конструкцию от разрушения при действии больших напряжений.

Полная идентификация диаметров Системы KAN-therm PUSH - это **большое удобство при монтаже.**



Представительства KAN в России:

Москва, Санкт-Петербург, Новосибирск, Воронеж, Краснодар,
Иркутск, Екатеринбург, Калининград, Ульяновск, Рязань
+7 495 638-51-14, mocsow@kan.com.ru

www.kan.ru

ISO 9001